

「地上の救命艇」

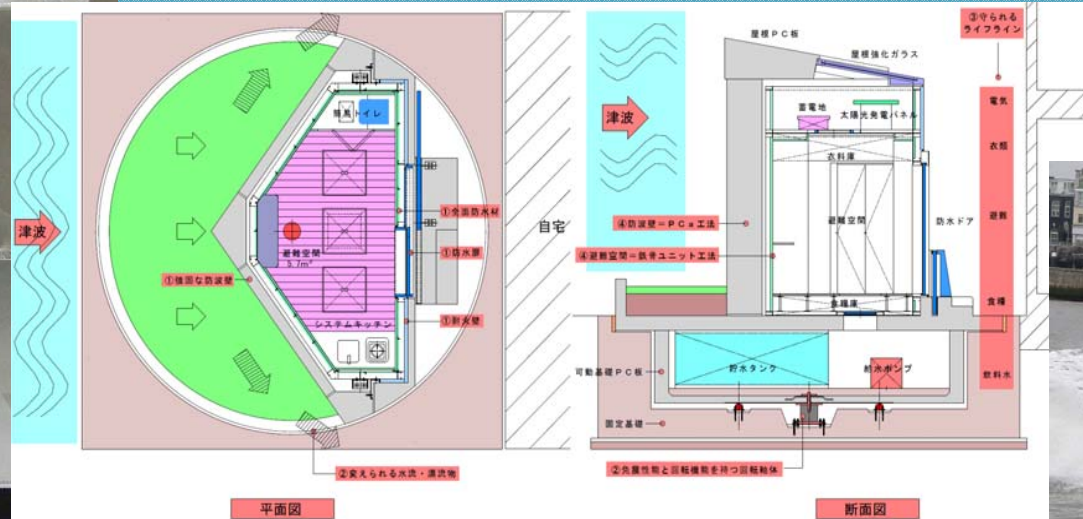
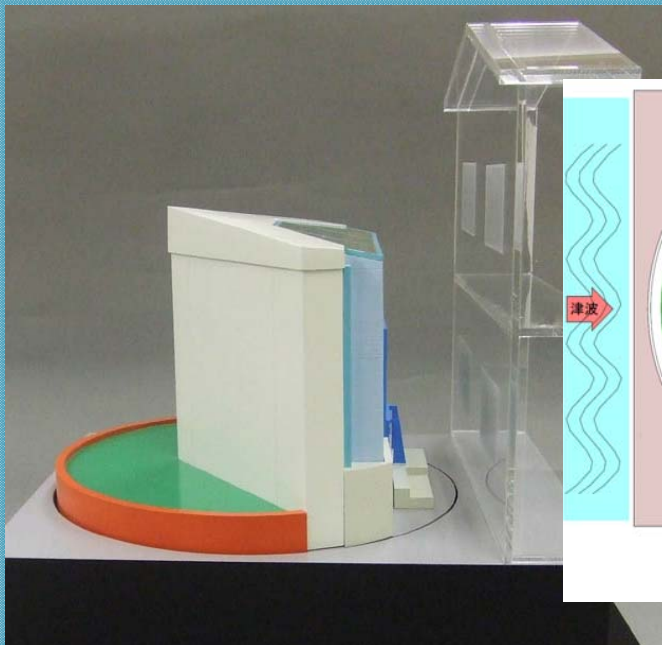
of 津波シェルター

津波シェルターの4大特徴

大津波が来ても高台避難・高台移転せずに家族の安全を守る

- ①・地震、津波が突然襲って来ても「海上救命艇のごとく迅速に人命を守る」津波シェルター内に家族全員で安全に避難できます。
- ②・船舶のもつ対波能力を取り入れた舳先のような強固な三角形の防波壁が津波の流れを変え自宅の破壊を防ぎます。
- ③・太陽光発電システムと貯水タンクを標準装備しているため津波後もライフライン（電気・水・食糧）を守る安心な津波シェルターです。
- ④・津波浸水が予想される沿岸地域の自宅前に簡単設置できます。（通常時は書斎、勉強部屋で使用も可能です）

標準販売価格 6,000,000円



日本初新開発

津波シェルター

- 回転式免震機構採用
- 完全防水鉄骨ユニット

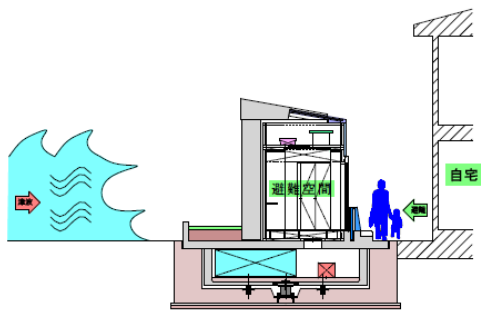
海上救命艇

救命艇のように津波から人命を守ります

地震発生時

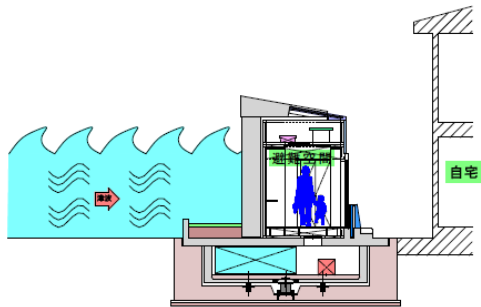
津波警報時

・避難開始



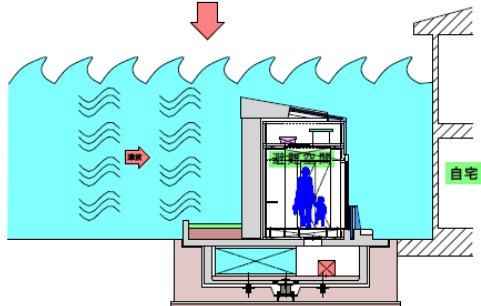
津波来襲時

・シェルター内避難



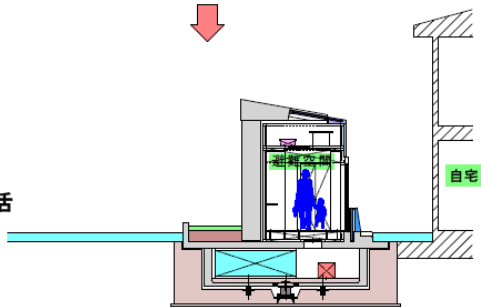
津波浸水時

・シェルター内待機



津波収束時

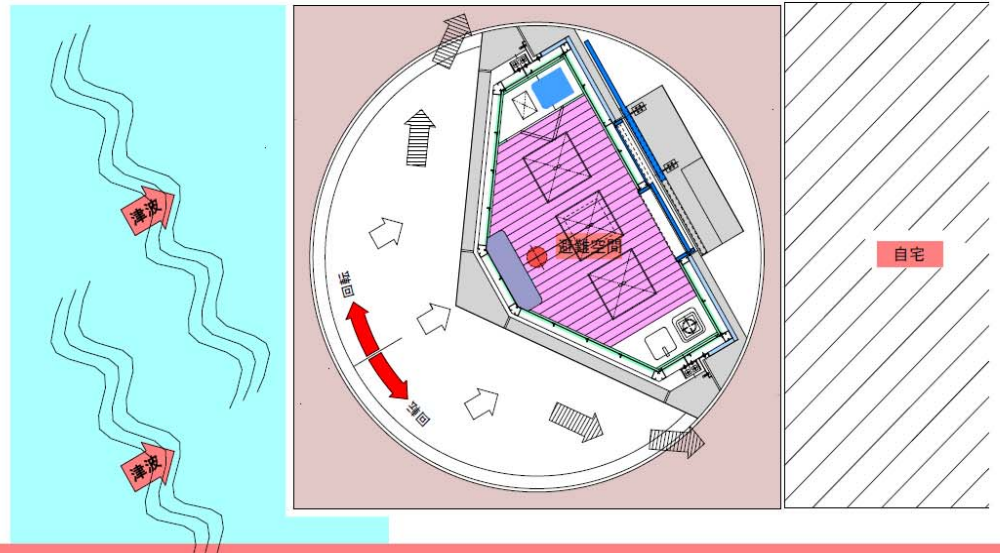
・シェルター内避難生活



「地上の救命艇」津波対応シュミレーション図

回転免震機構 ー特許申請中ー

・予期しない津波の来襲方向に対応して三角形の平面形状をしているシェルター自体が、あたかも風見鶏のごとく回転することで、津波の巨大な波圧を受け流し防波壁への衝撃を減少させて、内部の避難用居住空間を守ることができます。



変化する津波の方向にもシェルター自体が回転しシェルターの倒壊を防ぎます。

企画・販売

ピーシー・システム

宮城県角田市佐倉諏訪脇南135-9

TEL 090-3139-4625

販売代理店